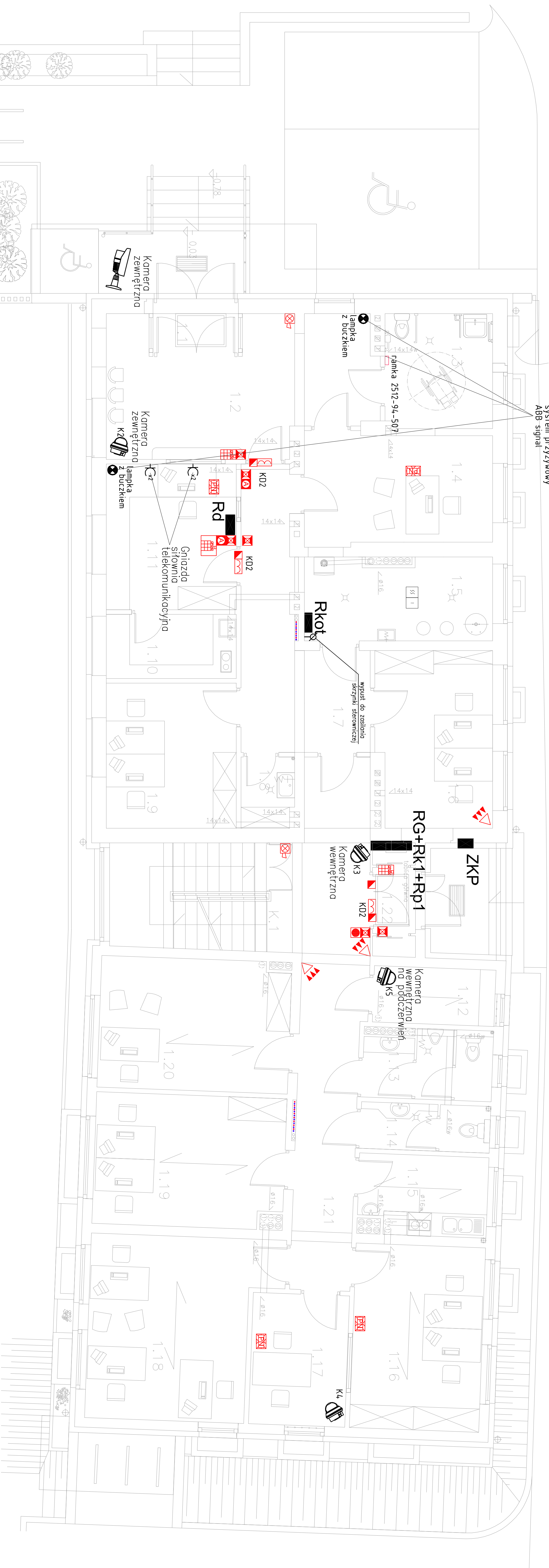


Projekt instalacji teletechnicznych
Rzut parteru
Instalacje SSWiN, CCTV, KD



	Czujnik akustyczny zbliża się
	Działka czujnika uchu z anteną (P1+P2+P3+P4+P5)
	Czujnik uchu P1
	Czujnik uchu P2
	Czujnik uchu P3
	Czujnik uchu P4
	Czujnik uchu P5
	Czujnik uchu P6
	Czujnik uchu P7
	Czujnik uchu P8
	Czujnik uchu P9
	Czujnik uchu P10
	Czujnik uchu P11
	Czujnik uchu P12
	Czujnik uchu P13
	Czujnik uchu P14
	Czujnik uchu P15
	Czujnik uchu P16
	Czujnik uchu P17
	Czujnik uchu P18
	Czujnik uchu P19
	Czujnik uchu P20
	Czujnik uchu P21
	Czujnik uchu P22
	Czujnik uchu P23
	Czujnik uchu P24
	Czujnik uchu P25
	Czujnik uchu P26
	Czujnik uchu P27
	Czujnik uchu P28
	Czujnik uchu P29
	Czujnik uchu P30
	Czujnik uchu P31
	Czujnik uchu P32
	Czujnik uchu P33
	Czujnik uchu P34
	Czujnik uchu P35
	Czujnik uchu P36
	Czujnik uchu P37
	Czujnik uchu P38
	Czujnik uchu P39
	Czujnik uchu P40
	Czujnik uchu P41
	Czujnik uchu P42
	Czujnik uchu P43
	Czujnik uchu P44
	Czujnik uchu P45
	Czujnik uchu P46
	Czujnik uchu P47
	Czujnik uchu P48
	Czujnik uchu P49
	Czujnik uchu P50
	Czujnik uchu P51
	Czujnik uchu P52
	Czujnik uchu P53
	Czujnik uchu P54
	Czujnik uchu P55
	Czujnik uchu P56
	Czujnik uchu P57
	Czujnik uchu P58
	Czujnik uchu P59
	Czujnik uchu P60
	Czujnik uchu P61
	Czujnik uchu P62
	Czujnik uchu P63
	Czujnik uchu P64
	Czujnik uchu P65
	Czujnik uchu P66
	Czujnik uchu P67
	Czujnik uchu P68
	Czujnik uchu P69
	Czujnik uchu P70
	Czujnik uchu P71
	Czujnik uchu P72
	Czujnik uchu P73
	Czujnik uchu P74
	Czujnik uchu P75
	Czujnik uchu P76
	Czujnik uchu P77
	Czujnik uchu P78
	Czujnik uchu P79
	Czujnik uchu P80
	Czujnik uchu P81
	Czujnik uchu P82
	Czujnik uchu P83
	Czujnik uchu P84
	Czujnik uchu P85
	Czujnik uchu P86
	Czujnik uchu P87
	Czujnik uchu P88
	Czujnik uchu P89
	Czujnik uchu P90
	Czujnik uchu P91
	Czujnik uchu P92
	Czujnik uchu P93
	Czujnik uchu P94
	Czujnik uchu P95
	Czujnik uchu P96
	Czujnik uchu P97
	Czujnik uchu P98
	Czujnik uchu P99
	Czujnik uchu P100

TABELA POMIESZCZEŃ		
NR. POM.	POMIESZCZENIE	Pow. (m ²)
1.1	Cz. istniejąca – otwartość	2,76
1.2	Włocławek	21,31
1.3	Podziemia	8,14
1.4	Podziemia	13,62
1.5	Kotłownia gazowa	10,47
1.6	Pok. biurowy 2os.(dzienicow)	13,34
1.7	Korytarz	18,70
1.8	Pom. porządkowe	2,45
1.9	Pok. biurowy 2os.(dzienicow)	12,48
1.10	Zaplecze dyżurni	5,52
1.11	Dziurka	12,54
	Razem	121,33
	Cz. projektowana – dobudowa	4,54
1.12	Pom. zotrzynon tymczas.	5,62
1.13	Sanitariat męski	3,98
1.14	Sanitariat damski	5,56
1.15	Pok. socjalny	15,82
1.16	Pok. biurowy 2os.(zdoch.-si)	16,29
1.17	Pok. biurowy 2os.(zdoch.-si)	16,29
1.18	Pok. biurowy 3os.(zwykroc.)	20,64
1.19	Pok. biurowy 2os.(zdoch.-si)	16,29
1.20	Pok. kierownika OP1	16,42
1.21	Korytarz	18,78
1.22	Włocławek	2,16
1.23	Pom. elektr.	1,00
K.1	Kuchnia schodowa	13,59
	Razem	132,68
	OGÓŁEM	254,01

RZUT PRZYZIEMIENIA
SKALA 1:50

Architektoniczna Pracownia Autorska PRO ARTE SP. Z O.O. ul. R. 1 W. Kuczyński 01-650 Warszawa, Al. Solidarności 10/7, tel./fax (48 50) 551-34-60		NR. PIS. EW7
Opracowanie: Projekt wykonawczy instalacji teletechnicznych		BRANŻA:
TEMAT: Modernizacja budynku Komisariatu Policji w Żukowie Żukowo, ul. Polna 28, dz. nr 417/2		TELECIN.
AUTOR: mgr inż. Zbigniew Białecki		DATA: III 2014
OPRACOWANIE: mgr inż. Szymon Zagórski		WYKONANIE: III 2014